

## Фотофиксация основных структурно-функциональных зон и элементов



Рис. 1. Дорожные знаки и разметка на пути к школьной калитке. Асфальтирование дороги произведено в августе 2019г.



Рис. 2. Вход в калитку со стороны дороги.





Рис. 3. Асфальтирование пришкольной территории выполнено в августе 2019г.



Рис. 4. Беспрепятственный подход с входу в здание.



Рис. 5. Главный вход в здание оборудован стационарным пандусом с поручнями и навесом. Реконструкция произведена в 2019г.

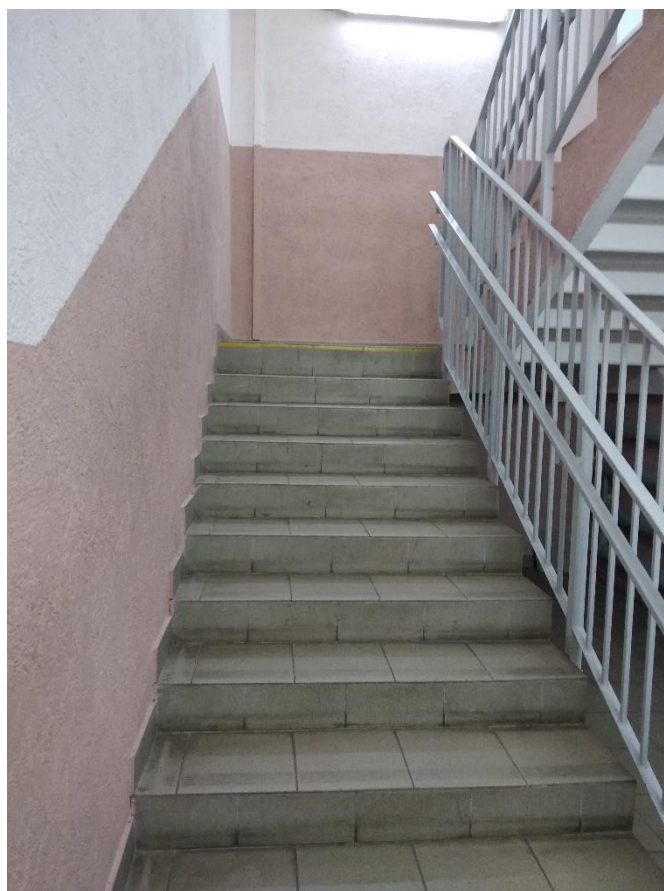


Рис. 6. Лестничные марши оборудованы поручнями и имеют желтые полосы на верхних и нижних ступенях. Ремонт произведен в 2018г.





Рис. 7. Лестничные марши оборудованы противопожарными металлическими дверями с окном и доводчиком. Для лиц ОВЗ в окнах размещены желтые сигнальные круги. Замена дверей произведена в 2018г.



Рис. 8. Во всех рекреациях и фойе установлены телевизоры для трансляции информации, в том числе для лиц ОВЗ.

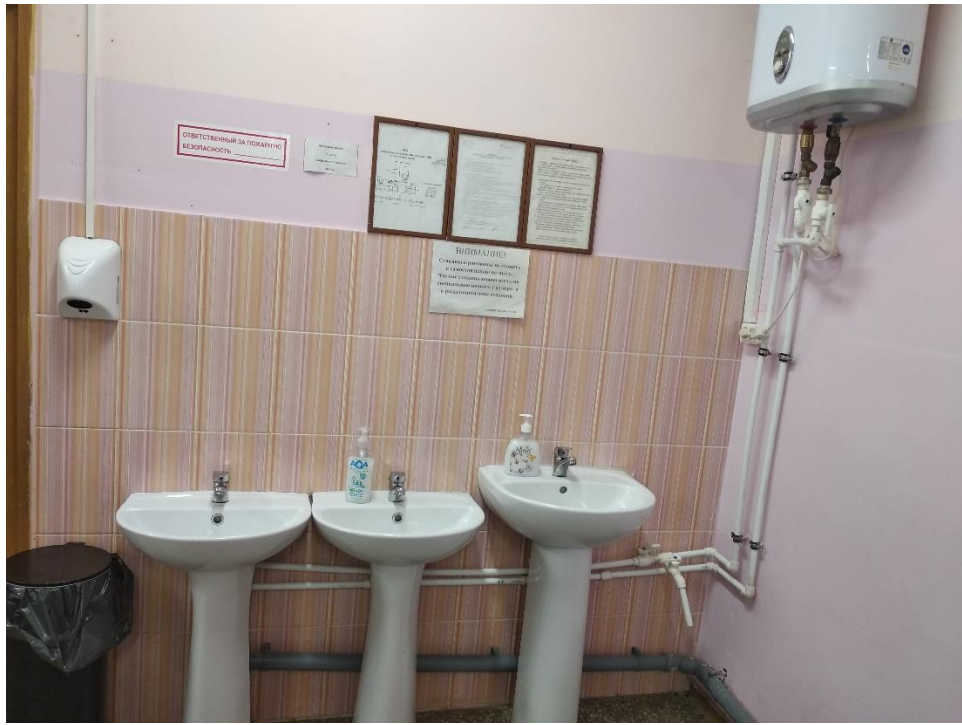


Рис. 9. Обеденный зал оборудован раковинами для разных возрастных групп.